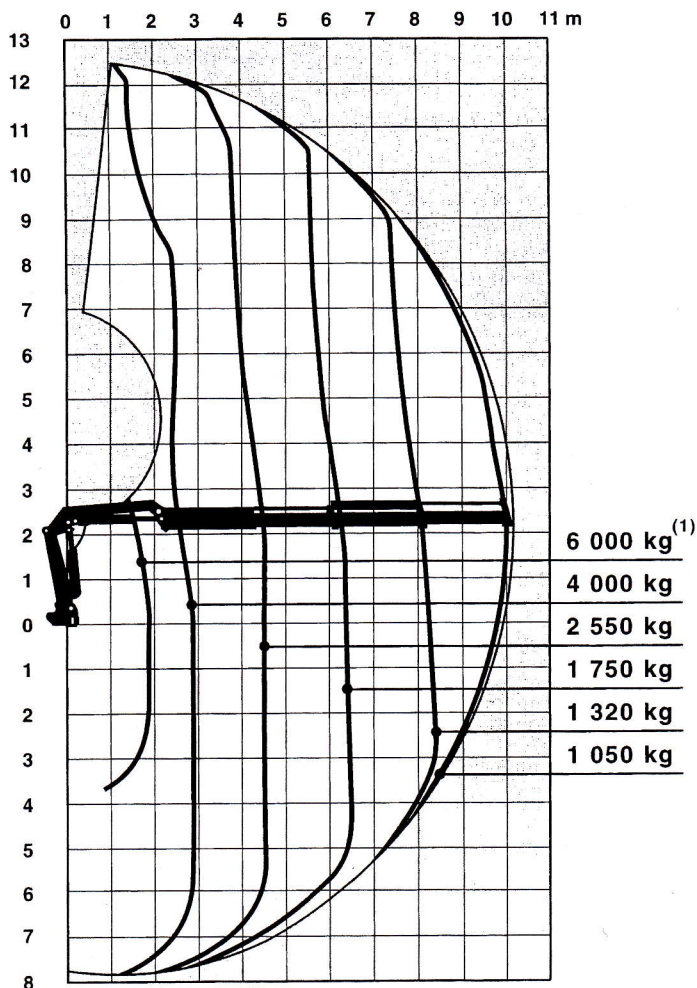


Zertifiziert  
 ISO – Norm  
 9001 und 14001

## 2-Achser Kranwagen Grundkran Verlängerung



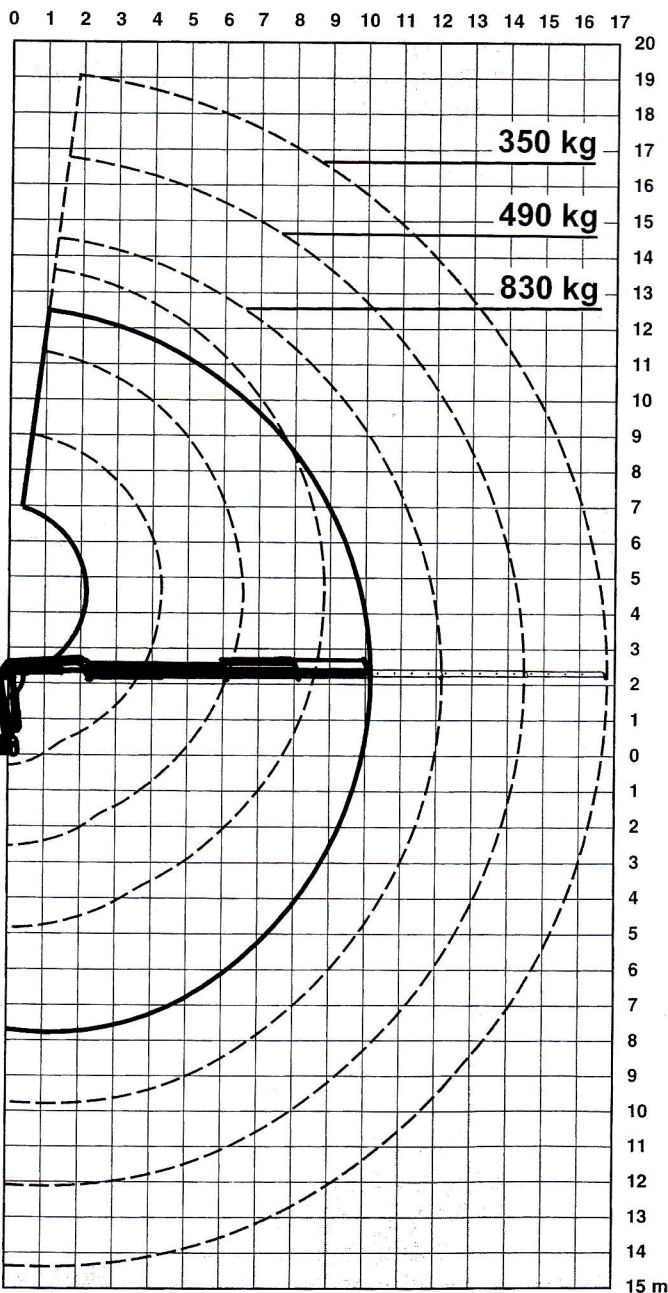
<sup>(1)</sup> Hook on extension 1  
 Mit Lasthaken an Ausschiber 1  
 Crochet placé sur 1<sup>er</sup> extension  
 Haak aan uitschuifarm 1  
 Gancio al primo sfilo

Links von der Kurve kann angegebene Last mit wahlfreier Funktion gehoben werden, vorausgesetzt dass Hub- und Wipparm in der Position sind in der diese die maximale Hubkraft besitzen.

A gauche de la courbe, la charge indiquée peut être manutentionnée avec n'importe quelle fonction de grue, à condition que la position des flèches soit optimisée.

De aangegeven belasting kan binnen het werkbereik met elke functie van de kraan worden geheven, indien elk van de giekdelen het max. giekmoment levert.

Alla sinistra della curva di carico la prestazione indicata è ottenibile con qualsiasi funzione gru, ottimizzando l'assetto di forza dei bracci.



### RANGE DIAGRAM BEWEGUNGSDIAGRAMM DIAGRAMME DE PORTEE WERKBEREIK DIAGRAMMA DI ESCURSIONE

- Range diagram for hydraulic telescoping extensions  
 Hydraulische Reichweite  
 Diagramme de portée pour rallonges télescopiques hydrauliques  
 Hydraulisch bereik, standaard  
 Diagramma con sfilii idraulici
- - - Range diagram with manual extensions  
 Reichweite mit manuellen Verlängerungen  
 Diagramme de portée avec rallonges manuelles  
 Werkbereik met mechanische giekverlengingen  
 Diagramma con prolunghe